

전라남도 성인문해 활성화 지원사업

2017년 성인문해교육 교사 보수교육 안내



전라남도 평생교육진흥원
JEOLLANAMDO INSTITUTE FOR LIFELONG EDUCATION

전라남도 성인문해 활성화 지원사업
2017년 성인문해교육 교사 보수교육 안내

- 지역 문해교육 교사의 직무능력 향상 및 역량강화를 통한 도내 문해학습자를 위한 양질의 문해교육 프로그램 제공
- 문해교사 간 네트워크 기회 제공을 통한 우리 지역 문해교육 활성화 지원

1 교육 개요

- 일 시 : '17. 11. 10.(금) 09:30 ~ 17:00
- 장 소 : 전남도립대학교 도서관 영상정보실(3F)
- 주 관 : 국가평생교육진흥원, 전라남도평생교육진흥원
- 대 상 : 도내 시·군 및 문해교육 기관에서 활동 중인 성인 문해교육 교사
- 교육방법 : 집합교육 7시간 30분
- 교육분야 및 내용
 - 문해교육 학급운영 : 행복한 문해교실 레시피
 - 문해교육 교수법 : 문해교육 시쓰기
 - 생활 문해교육 방법 : 금융 문해교육 이해
- 교육인원 : 70명

2 세부 프로그램

○ 프로그램 일정

시 간		내 용
09:30~10:00	30'	참석자 등록
10:00~10:02	2'	개회 및 국민의례
10:02~10:05	3'	인사말씀
10:05~13:00	175'	1. 문해교육 학급운영 : 행복한 문해교실 레시피 김인숙(전국문해기초교육협의회 대표) 외 문해교사 - 전남 문해교사 특특!! “함께 나눌 때 더 맛있는 문해교실 레시피”
13:00~14:00	60'	중 식
14:00~15:40	100'	2. 문해교육 교수법 : 문해교육 시쓰기 맹문재(시인,아주대학교 교수)
15:40~16:40	60'	3. 생활 문해 : 금융문해교육 이해 서영아(국가문해교육센터장)
16:40~17:00	20'	종합정리

※ 행사일정은 사정에 따라 변경될 수 있음

○ 프로그램 세부내용

교육분야	강의명	강사	주요내용
문해교육 학급운영	행복한 문해 교실 레시피	김인숙 (전국문해기초 교육협의회 대표) 외 지역 문해교사 ○명	-문해교육 학교 생활 첫 단 계에서 교사와 학습자의 관 계, 그리고 알찬 학교생활 과 마무리 활동 정리 -문해교실 학급 운영 관 련 지역 문해교사 교실 운영 사례 공유
문해교육 교수법	문해교육 시쓰기	맹문재 (시인, 아주대 교수, 전국성인문해교육 사회전 심사위원 역임)	-시인에게 배우는 시쓰기 의 감성과 지도방법
생활 문해	금융 문해교육 이해	서영아 (국가문해교육센터장)	-성인 문해학습자 대상의 금융교육 방법 및 실제

3 교육신청 등

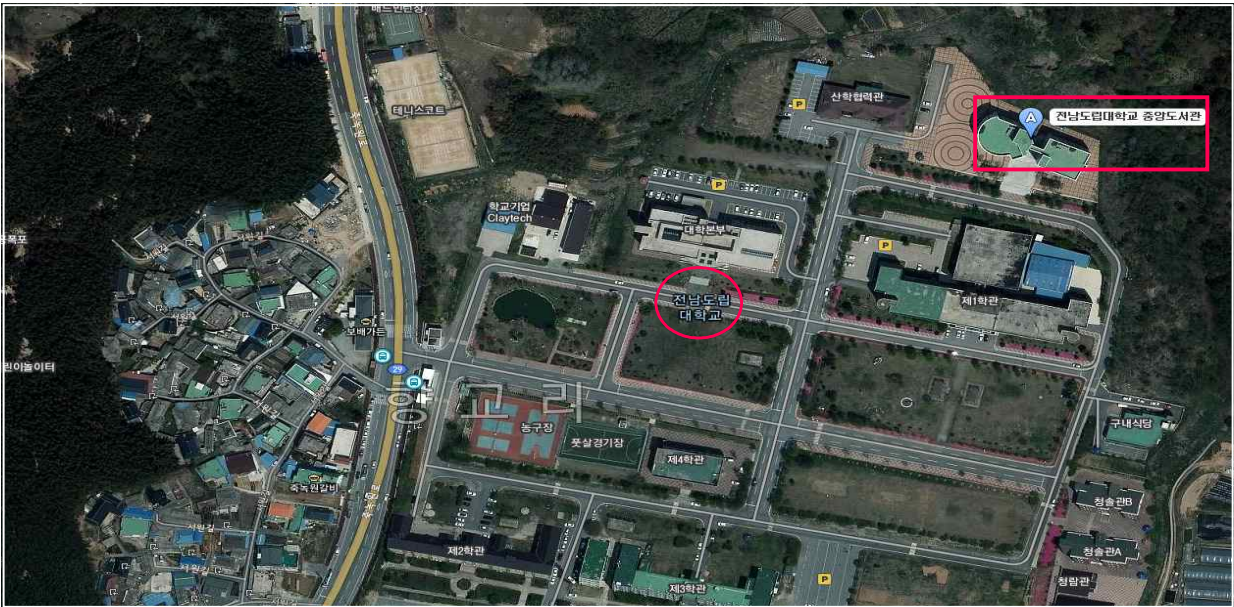
- 참가자격 : 현재 문해교육 기관에서 문해교사로 활동 중이거나
활동 예정인 자
- 신청일자 : '17. 10. 23.(월) ~ 11. 1.(수)
- 제출서류 : 참가신청서 1부(붙임 참조)
- 신청방법 : 이메일(todream@jnile.kr) / 팩스 287-9556
- 문 의 : 전라남도평생교육진흥원 사업운영팀 ☎ 287-9555
- 교육 대상자 선발 : 접수 선착순
- 교육 대상자 확정 : '17. 11. 8.(수) 예정

[행사장 안내]

□ 찾아오시는 길



□ 전남도립대학교 도서관 위치



□ 주 소 : 전남 담양군 담양읍 죽녹원로 152

□ 연락처 : 287-9555(전남평생교육진흥원), 380-8462~4(전남도립대학교)

※ 대중교통 이용 안내 : 311번 노선표 (유료 시외버스)

광주종합버스터미널 - 광천파출소 - 경신여고 - 신안교 - 안보회관 -
문화동정류소 - 문화동 한국전력 - 담양터미널 - 전남도립대학(배차간격:5~10분)