

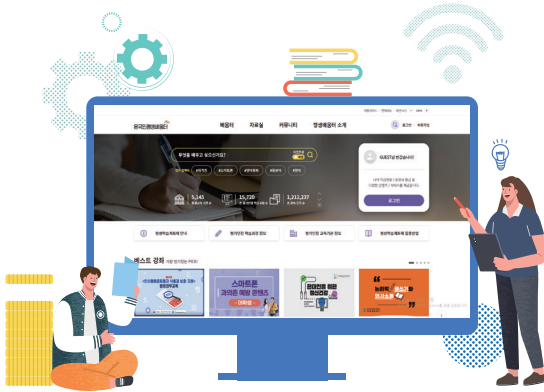


졸업 후 미래를 고민하는 대학생?
나만의 경력을 학습계좌로 관리하자!

평생학습계좌제



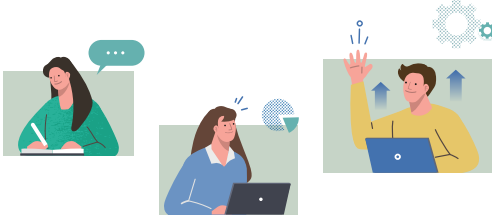
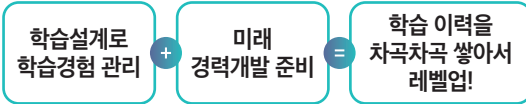
평생학습계좌제란 무엇인가요?



평생학습계좌제는 개인의 다양한 학습 경험을 온라인 상의 학습계좌에 통합적으로 누적·관리하고, 그 결과를 사회적으로 활용하는 제도입니다.

대학생의 경우 자원봉사, 외국어시험, 동아리 활동 등 다양한 학습 이력을 누적·활용하여 진로에 필요한 **개인의 학습 커리어를 쌓아갈 수 있습니다.**

평생학습계좌제는 왜 필요한가요?



개인의 자기주도적 학습설계를 통한 학습경험의 성찰과 관리

학습이력관리시스템을 통해 학습자 스스로 체계적인 학습 설계와 관리를 할 수 있어요.

개인의 평생학습 이수 결과를 사회적으로 인정 및 활용

다양한 학습경험을 **개인의 학습계좌에 등록하여** 학습경험의 체계적인 관리를 통해 **미래 경력개발** 준비를 할 수 있어요.

평생학습계좌제는 어떻게 활용할 수 있나요?

학습결과 누적 및 증빙 자료로 활용



학력, 경력, 자격
평생학습 이수경험 등



체계적인 학습이력
누적·관리



포트폴리오로 활용

학습 진단 및 학습 설계 자료로 활용



나의 학습이력
진단·분석



학습자의 성별, 연령, 학습유형, 직업에
따른 기준 설정

평생학습종합포털(온국민평생배움터)*
학습과정 추천

평생학습계좌는 평생학습종합포털(온국민평생배움터)과
연계하여 학습이력진단 서비스를 제공하고 있습니다.

* 평생학습계좌제 연계 활용방법

기업, 노동시장



고용 정보 연계, 활용

자격 발급 기관



자격취득 정보 연계

지자체



지역사회활동,
봉사 참여

* 평생학습계좌제 활용사례



화이트해커를 꿈꾸는 대학생 A씨,
“나에게 평생학습계좌제란 미래를 위한 든든한 지원군!”

군 복무 당시 편입과 정보보안 전문가를 준비하면서 평생학습계좌제를 접하게 되었어요. 학력, 경력, 자격증, 다양한 교육이력 등 제 노력의 결과물이 모두 담긴 나만의 포트폴리오를 관리하는데 평생학습계좌제 만한 것이 없었어요.

한눈에 보는 평생학습계좌제 사용방법

① 계좌 개설하기



홈페이지 접속



회원가입



회원정보 입력



가입완료

온국민평생배움터 홈페이지(www.all.go.kr)에 접속해서 회원가입하면 평생학습계좌를 개설할 수 있습니다.

② 학습 이력 등록·관리하기

학력



학력사항
장학사항

경력



근무경력
강의경력
경력기술서
프로젝트실적

자격



국가기술자격
국가전문자격
국가공인민간자격
순수민간자격
기타자격

평생학습이수



평생학습 이수경력
학점은행제
독학학위제

기타활동사항



자원봉사활동
수상
논문 및 기고
자기소개서
특허 등

③ 평생학습이력증명서 발급하기

발급절차



학습이력관리



항목 선택
또는 전체 선택



발급신청



증명서 발급



지금 바로 평생학습계좌를 개설하고 미래를 준비하세요!

보다 자세한 내용은 '온국민평생배움터' 홈페이지(www.all.go.kr)에서 확인하실 수 있습니다.

