

# 2025년도 하반기 전라남도 지방공공기관 직원 통합채용 필기시험 장소 공고

2025년도 하반기 전라남도 지방공공기관 직원 통합채용 필기시험 장소를 다음과 같이 공고합니다.

2025. 9. 19.

전라남도지사

## 1. 시험일시 : 2025. 9. 27.(토)

가. 시험시간 : 10:00 ~ 10:50 (50분) / 10:00 ~ 11:10 (70분)

- 시험장 개방 시간 : 08시 20분
- 채용분야·과목별 시험시간 상이(① NCS 50분, ② NCS+전공과목 70분)

나. 시험장소 : 목포시 2개교(제일중학교, 향도여자중학교)

다. 채용예정인원 : 38명(14개 기관)

(단위 : 명)

연번	기관명	선발예정인원		원서접수인원		경쟁률	비고
		분야	인원	분야	인원		
합계	14개 기관	30	38	30	780	20.5:1	
1	전 남 개 발 공 사	1	1	1	40	40:1	
2	전 남 연 구 원	1	1	1	25	25:1	
3	전 남 테 크 노 파 크	3	3	3	76	25.3:1	
4	녹 색 에 너 지 연 구 원	7	7	7	52	7.4:1	
5	전 남 관 광 재 단	1	1	1	36	36:1	
6	전 남 여 성 가 족 재 단	4	6	4	55	9.2:1	
7	전 남 순 천 의 료 원	1	1	1	13	13:1	
8	전 남 강 진 의 료 원	1	1	1	33	33:1	
9	남 도 장 터	4	5	4	76	15.2:1	
10	전남인재평생교육진흥원	1	2	1	106	53:1	
11	전남청소년미래재단	2	3	2	9	3:1	최저
12	전남중소기업지원경제진흥원	2	2	2	48	24:1	
13	전 남 신 용 보 증 재 단	1	3	1	178	59.3:1	최고
14	전남환경산업진흥원	1	2	1	33	16.5:1	

※ 경쟁률은 채용직렬별 경쟁률이 아닌 기관별 통합경쟁률임.

## 2. 채용기관·지역별 시험장소

제1시험장 : 목포제일중학교[목포시 삼학로 277]					
시험장	시험실	채용기관/응시분야	필기시험 응시번호		배정인원
( 총 계 )		20개 시험실			420
제1시험장	제1실	전남테크노파크 / 연구직 6급(금속소재융복합)	13110001	~ 13110025	25
	제2실	전남테크노파크 / 연구직 6급(금속소재융복합)	13110026	~ 13110034	9
		전남테크노파크 / 연구직 6급(화학산업)	13120001	~ 13120012	12
		전남테크노파크 / 연구직 6급(ICT로봇융합)	13130001	~ 13130004	4
		전남테크노파크 / 연구직 6급(ICT로봇융합)	13130005	~ 13130029	25
	제4실	전남테크노파크 / 연구직 6급(ICT로봇융합)	13130030	~ 13130030	1
		녹색에너지연구원 / 연구직 5급	14110001	~ 14110002	2
		녹색에너지연구원 / 연구직 6급(에너지)	14120001	~ 14120007	7
		녹색에너지연구원 / 연구직 6급(전기)	14130001	~ 14130010	10
		녹색에너지연구원 / 연구직 6급(연구전략)	14140001	~ 14140001	1
		녹색에너지연구원 / 연구직 6급(토목)	14150001	~ 14150003	3
		전남여성가족재단 / 특정직 취업상담사	16120001	~ 16120001	1
		전남여성가족재단 / 특정직 취업상담사	16120002	~ 16120026	25
	제6실	전남여성가족재단 / 특정직 취업상담사	16120027	~ 16120027	1
		전남여성가족재단 / 특정직 취업상담사(영광)	16130001	~ 16130006	6
		전남여성가족재단 / 특정직 창업상담사	16140001	~ 16140001	1
		전남청소년미래재단 / 공무원직(청소년동반자)	21120001	~ 21120003	3
		전남중소기업일자리경제진흥원 / 공무원직 다군	22120001	~ 22120014	14

## 제1시험장 : 목포제일중학교(목포시 삼학로 277)

시험장	시험실	채용기관/응시분야	필기시험 응시번호	배정인원
( 총 계 )		20개 시험실		420
제1시험장	제7실	전남개발공사 / 행정직 6급(전산)	11110001 ~ 11110025	25
	제8실	전남개발공사 / 행정직 6급(전산)	11110026 ~ 11110040	15
		전남연구원 / 사무직 7급(전산)	12110001 ~ 12110010	10
	제9실	전남연구원 / 사무직 7급(전산)	12110011 ~ 12110025	15
	제10실	녹색에너지연구원 / 일반직(경영기획) 5급	14160001 ~ 14160008	8
		녹색에너지연구원 / 일반직(대외협력) 5급	14170001 ~ 14170017	17
	제11실	녹색에너지연구원 / 일반직(대외협력) 5급	14170018 ~ 14170021	4
		전남강진의료원 / 사무직 8급	18110001 ~ 18110021	21
	제12실	전남강진의료원 / 사무직 8급	18110022 ~ 18110033	12
		전남중소기업일자리경제진흥원 / 일반직 마급	22110001 ~ 22110003	3
	제13실	전남중소기업일자리경제진흥원 / 일반직 마급	22110004 ~ 22110028	25
	제14실	전남중소기업일자리경제진흥원 / 일반직 마급	22110029 ~ 22110034	6
		전남환경산업진흥원 / 행정직 6급	24110001 ~ 24110019	19
	제15실	전남환경산업진흥원 / 행정직 6급	24110020 ~ 24110033	14
	제16실	전남관광재단 / 일반직 6급	15110001 ~ 15110018	18
	제17실	전남관광재단 / 일반직 6급	15110019 ~ 15110036	18
	제18실	전남여성가족재단 / 일반직 6급	16110001 ~ 16110021	21
	제19실	전남순천의료원 / 보건직 8급(임상병리사)	17110001 ~ 17110013	13
	제20실	전남청소년미래재단 / 상담직 팀원	21110001 ~ 21110006	6

## 제2시험장 : 목포항도여자중학교(목포시 상동로21번길 111)

시험장	시험실	채용기관/응시분야	필기시험 응시번호	백전 인원
( 총 계 )		18개 시험실		360
제2시험장	제1실	남도장터 / 일반직 3급(책임급)	19110001 ~ 19110005	5
		남도장터 / 일반직 4급(선임급)	19120001 ~ 19120008	8
		남도장터 / 일반직 5급(차장급)	19130001 ~ 19130007	7
	제2실	남도장터 / 일반직 5급(차장급)	19130008 ~ 19130027	20
	제3실	남도장터 / 일반직 5급(차장급)	19130028 ~ 19130034	7
		남도장터 / 일반직 6급(주임급)	19140001 ~ 19140013	13
	제4실	남도장터 / 일반직 6급(주임급)	19140014 ~ 19140029	16
		전남인재평생교육진흥원 / 일반직 9급	20110001 ~ 20110004	4
	제5실	전남인재평생교육진흥원 / 일반직 9급	20110005 ~ 20110024	20
	제6실	전남인재평생교육진흥원 / 일반직 9급	20110025 ~ 20110044	20
	제7실	전남인재평생교육진흥원 / 일반직 9급	20110045 ~ 20110064	20
	제8실	전남인재평생교육진흥원 / 일반직 9급	20110065 ~ 20110084	20
	제9실	전남인재평생교육진흥원 / 일반직 9급	20110085 ~ 20110104	20
	제10실	전남인재평생교육진흥원 / 일반직 9급	20110105 ~ 20110106	2
		전남신용보증재단 / 일반직 6급	23110001 ~ 23110018	18
	제11실	전남신용보증재단 / 일반직 6급	23110019 ~ 23110038	20
	제12실	전남신용보증재단 / 일반직 6급	23110039 ~ 23110058	20
	제13실	전남신용보증재단 / 일반직 6급	23110059 ~ 23110078	20
제14실	전남신용보증재단 / 일반직 6급	23110079 ~ 23110098	20	
제15실	전남신용보증재단 / 일반직 6급	23110099 ~ 23110118	20	
제16실	전남신용보증재단 / 일반직 6급	23110119 ~ 23110138	20	
제17실	전남신용보증재단 / 일반직 6급	23110139 ~ 23110158	20	
제18실	전남신용보증재단 / 일반직 6급	23110159 ~ 23110178	20	

### 3. 응시표(수험표) 출력 : 2025. 9. 19.(금)부터 가능

#### [출력방법]

[통합채용원서접수사이트\(https://jeonnam.saramin.co.kr\)](https://jeonnam.saramin.co.kr) 접속 - 「합격자 발표」 - 이메일 및 패스워드 입력 후 「필기전형 안내문 확인」 - 「수험표 출력하기」

※ 반드시 본인의 응시표(수험표)를 출력하여 해당 시험장(시험실)을 필히 확인하시기를 바라며, 시험 당일 응시표를 반드시 지참하시기를 바랍니다.

### 4. 응시자 준수사항

#### [일반사항]

가. 응시자는 시험 전일까지 채용기관/응시분야 별로 배정(응시표에 기재)된 시험장을 정확히 확인하시고, 교통편, 이동 소요시간 등을 사전에 파악하여 필기시험 응시에 착오가 없으시기를 바랍니다.

나. 응시번호별로 지정된 시험실 및 좌석에서만 응시할 수 있으며, 타 시험장에서는 응시할 수 없습니다.

※ 타 시험장(시험실) 응시자는 당해 시험을 무효처리 할 수 있습니다.

★ 시험 준비물: 신분증, 응시표(수험표), 컴퓨터용 흑색사인펜, 수정테이프

다. 본인 확인을 위해 응시표(수험표)와 신분증\* 등을 지참하여 시험에 응시하여야 합니다.

\* 신분증 : ①주민등록증, ②운전면허증, ③여권, ④주민등록번호가 포함된 장애인등록증(복지카드), ⑤국가보훈등록증 중 하나만 인정

※ 학생증, 자격수첩, 주민등록번호가 없는 장애인등록증(복지카드) 등은 신분증으로 인정하지 않으며, 신분증 미지참으로 인한 불이익은 응시자의 책임입니다.

※ 개명한 응시자는 증빙서류(주민등록초본, 법원 개명 결정문 등)를 지참하시기 바랍니다.

※ 원서접수 후 개명 또는 주민등록번호가 변경된 수험생은 주민등록초본 등 증빙서류를 감독관에게 제시하시기 바라며, 답안지에는 개명전 성명 및 변경전 생년월일을 기재하시기 바랍니다.

※ 응시자 신분확인 시 **신분증 및 개명증빙자료 미지참자**(모바일 신분증 소지자 포함)는 필기시험 종료 이후 반드시 시험감독관과 함께 시험시행본부에서 추가 신분확인 절차를 진행해야하며, **이를 따르지 않는 응시자의 답안지는 무효처리**됩니다.

라. 응시자는 시험 당일 09:20까지 해당 시험실에 입실하여 지정된 좌석에 앉아 시험감독관의 지시에 따라야 하며, **문제책이 시험실에 들어가면 응시자는 입실할 수 없습니다.**

※ 시험 당일 08:20부터 시험실에 입실이 가능합니다.

마. 시험시간 관리의 책임은 전적으로 응시생 본인에게 있습니다.

※ 시험 종료시간 예고, 시험실 내 비치된 시계가 있는 경우라도 시간이 정확하지 않을 수 있으므로 **반드시 본인의 손목시계 등을 통하여 확인**하시기 바랍니다.

※ **계산·통신 등이 가능한 다기능 시계(스마트시계, 스마트밴드 등)와 소리로 인해 다른 수험생에게 피해를 줄 수 있는 시계는 사용 불가**

바. **시험시간 중에는 대화를 하거나 물품을 빌릴 수 없으며**, 통신장비(휴대폰, 태블릿PC 등)와 전산기기(전자계산기, 전자수첩 등)는 시험 시작 전에 전원을 꺼서 소지품과 함께 시험실 전면으로 내놓아야 하며, **시험시간 중 몸에 소지하는 경우에는 부정행위자로 간주**됩니다.

※ 스마트워치 등은 전원 차단 후에도 착용 불가합니다.

사. 시험시간 중에는 화장실을 이용할 수 없으므로 시험 전 수분 과다 섭취 등을 자제하여 주시고 건강관리에 유의하시기를 바랍니다.

※ 배탈, 설사 등 불가피한 경우에는 시험감독관 안내에 따라 화장실을 이용할 수 있으나, 화장실 이용 후 재입실이 불가하며 시험 종료 시까지 시험본부에 대기해야 합니다.(퇴실 시까지 작성한 답안지는 정상 답안지로 처리)

아. 시험장 내에서는 금연하여야 하며, 시험장 현관에 비치된 덧신을 반드시 착용하시고 해당 시험실에 입실하여 주시기를 바랍니다.

자. 응시자가 아닌 **외부인은 시험장에 출입할 수 없으며**, 시험장에는 주차장이 없거나 매우 협소하므로 **대중교통을 이용**하여 주시고, 시험장 진입로 교통이 혼잡하므로 시험장 인근에서 하차하여 도보로 이동하여 주시기를 바랍니다.

차. 시험 종료 후 시험감독관의 지시가 있을 때까지 퇴실할 수 없으며, **해당 시험은 비공개 시험**으로 배부된 문제책 및 답안지는 시험 종료 후 반드시 제출하여야 합니다.

카. 시험감독관의 지시에 따르지 않는 자 및 부정행위 등 금지사항을 위반한 자는 **당해 시험에 대하여 정지 또는 무효처분**을 받을 수 있습니다.

타. 시험 당일 날씨가 무더울 경우 에어컨을 가동할 계획이니 온도에 민감한 응시자들은 겉옷을 미리 준비하여 주시기 바랍니다.

파. 타 수험생에게 방해되는 행위는 자제하여 주시기 바랍니다.

※ 다리를 떠는 행동, 볼펜 똑딱 소리, 반복적인 헛기침 등 자제 바랍니다.

## [답안지 기재 및 표기]

★ **본인이 지참한 수정테이프 사용 가능(단, 수정액·수정스티커 등 사용 불가)**

가. 답안지는 OMR기기로만 판독하며 판독한 결과 그대로 채점하므로, 답안지의 모든 기재 및 표기사항은 본인이 지참한 “컴퓨터용 흑색 사인펜” 으로만 작성하여야 합니다.

나. 지정된 필기구를 사용하지 않아 발생하는 정답 인식 불가 등 판독 오류에 대한 결과는 응시자 본인의 책임입니다.

다. 답안지를 받으면 수험생 본인의 **성명, 필적 감정용 기재란, 응시번호, 책형, 생년월일, 지원기관명**을 기입하시기 바랍니다.

- (**필적감정용기재란**) 예시문과 동일한 내용을 본인의 필적으로 직접 작성해야 합니다.

- (**성명**) 본인의 한글 성명을 정자로 직접 기재하여야 합니다.

- (**응시번호**) **응시표(수험표) 상의 8자리의 응시번호를 직접 기재하여야 합니다.**

- (**생년월일**) 본인의 주민등록번호 앞자리 여섯 숫자를 직접 기재하여야 합니다.

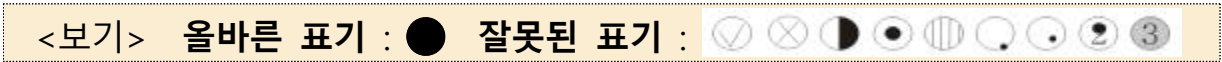
- (**책형**) 시험 시작 전 감독관 지시에 따라 문제책 앞면에 인쇄된 책형을 확인한 후, 답안지 책형란에 해당 책형(1개)을 “●”로 표기하여야 합니다.

- (**지원기관명**) 본인이 응시한 지원기관에 “●”로 표기하여야 합니다.

- (**교체답안지 작성**) 답안지를 교체하면 교체한 즉시 상단 책형란에 해당 책형(1개)을 “●”로 표기하고, 필적감정용 기재란, 성명 등을 빠짐없이 작성해야 하며 작성한 답안지는 1인 1매만 유효합니다.(교체 전 답안지는 폐기 처리됨)

※ 시험감독 기재란은 감독관이 기재하므로, 수험생이 작성해서는 안 됩니다.

라. 답란을 전부 채우지 않고 점만 찍어 표기한 경우, 번짐 등으로 두 개 이상의 답란에 표기된 경우, 농도가 옅은 컴퓨터용 사인펜을 사용하여 답안을 흐리게 표기한 경우 등 올바른 표기 방식을 따르지 않아 발생할 수 있는 불이익(득점 불인정 등) 또한 응시자 본인의 책임입니다.



- 마. 적색볼펜, 연필 등 펜의 종류와 관계없이 예비표기를 하여 중복 답안으로 판독된 경우에는 불이익을 받을 수 있습니다.
- 바. 답안은 매 문항마다 하나의 답만 골라 그 숫자에 ● 표기하여야 하며, 답안을 잘못 표기한 경우에는 응시자 본인이 가져온 수정테이프만을 사용하여 답안을 수정하거나 답안지를 교체하여 작성할 수 있습니다.
- 사. 답안지는 훼손·오염되거나 구겨지지 않도록 주의하여야 합니다.
- 아. 시험이 시작되면 문제책 편철이 표지의 과목순서와 일치 여부, 문제책 누락, 인쇄 상태, 파손 여부 등을 반드시 확인하시기를 바랍니다.
- 자. 시험과목의 답안지 표기순서는 시험문제책 표지의 시험과목 순으로 표기하여야 합니다.
- 차. 시험 종료 후에는 절대 답안 작성을 할 수 없으며, 시험 종료 후에도 계속 답안지를 작성하는 등 시험관리관의 답안지 제출지시에 불응할 경우에는 부정행위로 처리하고 당해 답안지는 무효처리 될 수 있습니다.

## [부정행위 등 금지]

가. 다음 각 호의 어느 하나에 해당하는 행위를 한 사람에 대해서는 그 시험을 정지 또는 무효로 하거나 합격 결정을 취소하고, 그 처분이 있는 날부터 5년간 전라남도 지방공공기관 통합채용 시험의 응시자격을 정지합니다.

- 다른 수험생의 답안지를 보거나 본인의 답안지를 보여주는 행위
- 대리시험을 의뢰하거나 대리로 시험에 응시하는 행위
- 통신기기, 그 밖의 신호 등을 이용하여 해당 시험 내용에 관하여 다른 사람과 의사소통을 하는 행위
- 부정한 자료를 가지고 있거나 이용하는 행위
- 병역, 가점 등 시험에 관한 증명서류에 거짓 사실을 적거나 그 서류를 위조·변조하여 시험결과에 부당한 영향을 주는 행위
- 그 밖에 부정한 수단으로 본인 또는 다른 사람의 시험 결과에 영향을 미치는 행위

나. 다음 각 호의 어느 하나에 해당하는 행위를 한 사람에 대해서는 그 시험을 정지하거나 무효로 함

- 시험 시작 전에 시험문제를 열람하는 행위
- **시험 시작 전이나 시험 종료 후에 답안을 작성하는 행위**
- 허용되지 않은 통신기기 또는 전자계산기기를 가지고 있는 행위
- 그 밖에 시험의 공정한 관리에 영향을 미치는 행위로서 시험 실시기관의 장이 시험의 정지 또는 무효 처리 기준으로 정하여 공고한 행위
- **문제책이 시험실 안으로 들어간 후 해당 시험실에 입실하는 행위**
- 시험시간 중 응시자 상호 간 대화를 하거나 물품을 빌리는 행위

- ▶ 답안지를 고의로 찢거나 심하게 훼손하는 행위
- ▶ 답안지에 인적사항 등을 기재하지 않아 당해 답안지로 응시자를 확인할 수 없는 경우
- ▶ 시험 종료 후에 시험감독관의 답안지 제출지시에 불응하는 행위
- ▶ 작성한 답안을 메모지, 응시표 등에 옮겨 적거나 문제책을 훼손하는 행위

다. 답안, 책형 및 인적사항을 포함한 모든 기재(표기)사항 작성은 시험종료 전까지 해당 시험실에서 작성을 완료하여야 하며, 특히 답안 교체 후 누락되는 항목이 없도록 유의하시기 바랍니다.

라. 시험 중 소지하고 있는 응시표(수험표)에 시험과 관련된 내용이 인쇄 또는 메모되어 있는 경우 당해 시험은 무효 처분을 받을 수 있으며, 특히 부정한 자료로 판단되는 경우 5년간 동일 시험 응시자격 정지 처분을 받을 수 있습니다.

## 5. 필기시험 합격자 발표 : 2025. 10. 16.(목)

가. 필기시험 합격자 발표는 채용예정기관별 홈페이지 및 통합채용 원서접수사이트(<https://jeonnam.saramin.co.kr>)에서 확인할 수 있습니다.

나. 응시자 합격 여부는 유선으로 안내하지 않으며, 개별 문자통보 시행 여부 등은 채용예정기관으로 문의하시기 바랍니다.

다. 필기시험 성적은 필기시험 불합격자에 한해, 본인이 응시기관에 유선으로 문의하여 확인하실 수 있습니다.

※ 최종합격자 또는 면접 탈락자는 면접시험 이후 본인이 응시한 기관으로 문의하여 필기시험 성적을 확인할 수 있습니다.

## 6. 시험 관련 문의

가. 필기시험 장소 관련 : 전라남도 총무과 인재채용팀(061-286-3374)

나. 자격요건, 업무분야, 면접, 합격자 발표, 필기 점수 등 기타 채용 관련

연번	기관명	전화번호	홈페이지 주소	담당자 이메일주소
1	전남개발공사	061-280-0632	www.jndc.co.kr	0496p@jndc.co.kr
2	전남연구원	061-931-9317	www.jni.re.kr	jkjin@jni.re.kr
3	전남테크노파크	061-729-2632	www.jntp.or.kr	chkim@jntp.or.kr
4	녹색에너지연구원	061-288-1022	www.gei.re.kr	khy8944@gei.re.kr
5	전남관광재단	061-802-2133	www.ijnto.or.kr	astin95@korea.kr
6	전남여성가족재단	061-260-7317	www.jwomen.or.kr	sith1508@naver.com
7	전남순천의료원	061-759-9411	www.jsmc.or.kr	hyo-ni@nate.com
8	전남강진의료원	061-430-1332	www.gjmed.or.kr	bluesky3415@hanmail.net
9	남도장터	061-280-2330	namdomarket.or.kr	leijeon@korea.kr
10	전남인재평생 교육진흥원	061-285-9464	www.jntle.kr	h1515@jntle.kr
11	전남청소년미래재단	061-280-9012	www.jnyouth.or.kr	kjhme@jnyouth.or.kr
12	전남중소기업일자리 경제진흥원	061-288-3822	www.jepa.kr	su515@jepa.kr
13	전남신용보증재단	061-729-0617	www.jnsinbo.or.kr	sghh@jnsinbo.or.kr
14	전남환경산업진흥원	061-430-8313	www.jeipi.or.kr	sh9137@jeipi.or.kr